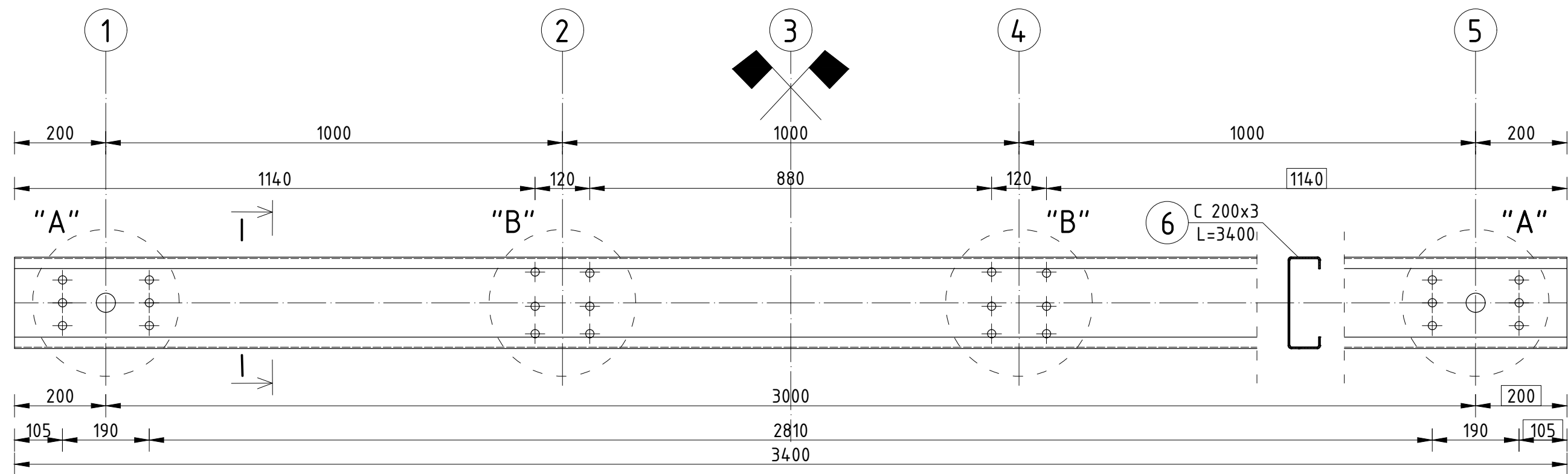
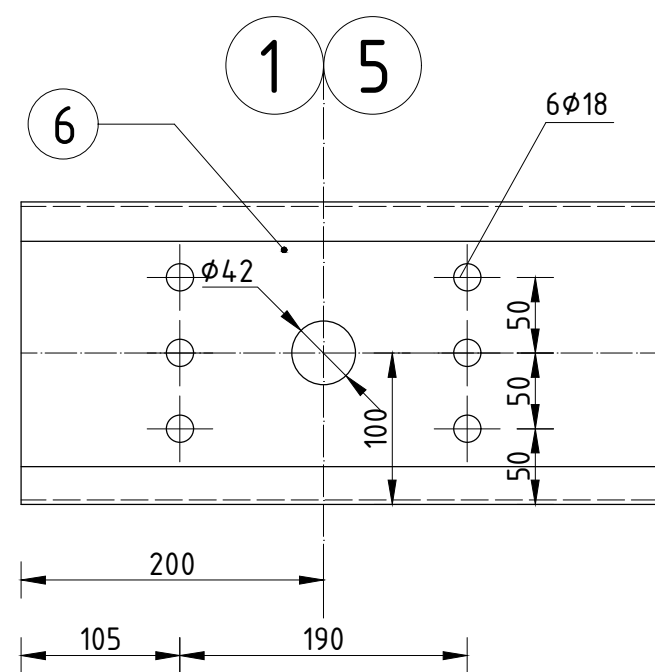


C-200x3 SZT. 2, SKALA 1:10

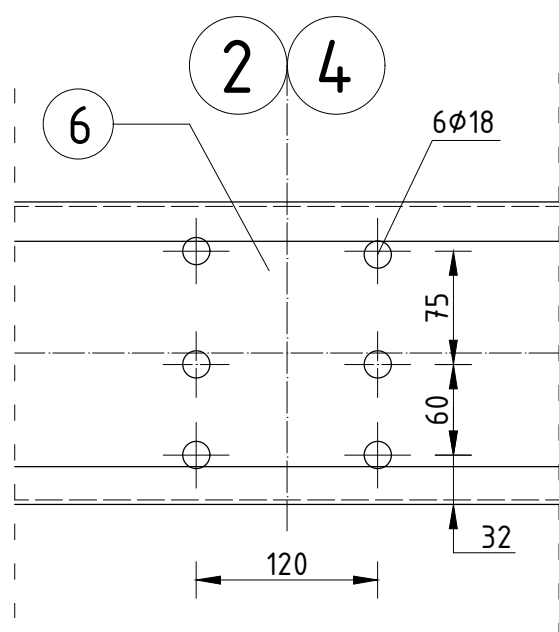


SKALA 1:5

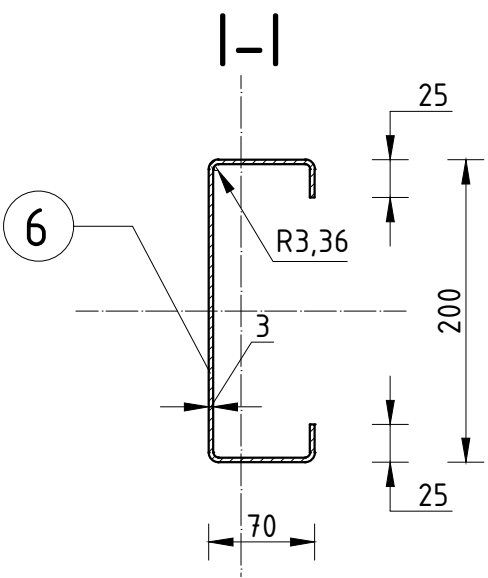
DETAL "A"



DETAL "B"



C-200x3, SZT.2							
Poz.	PROFIL	DŁUGOŚĆ	LICZBA	MASA [kg]			UWAGI
-	-	[mm]	[szt.]	1mb	1szt.	całość	
6	C 200x3	3400	1	8,71	29,61	29,61	
<div><div></div><div></div></div>			MASA NA 1 SZTUKĘ [kg]			29,61	
			OGÓŁEM SZT. 2 [kg]			59,22	



STAL: S355

UWAGI
Wartości wymiarów oznaczone prostokątami, zamykające ciągi wymiarowe, mają charakter kontrolny.

POLITECHNIKA RZESZOWSKA				
Wydział Budownictwa, Inżynierii Środowiska i Architektury				
Katedra Konstrukcji Budowlanych				
Wykonali:	mgr inż. Rafał Budziński mgr inż. Katarzyna Sieńkowska		Skala:	Data:
Sprawił:	dr hab. inż. Lucjan Ślęczka, prof. PRz		1:10 1:5	11.2018
Nazwa projektu:	Badania przemysłowe dla firmy KOBEX		Faza Projektu	Nr rys.:
Nazwa rysunku:	Rysunek warsztatowy próbki C-200x3 SZT. 2		Wykonawczy	W.06.Z